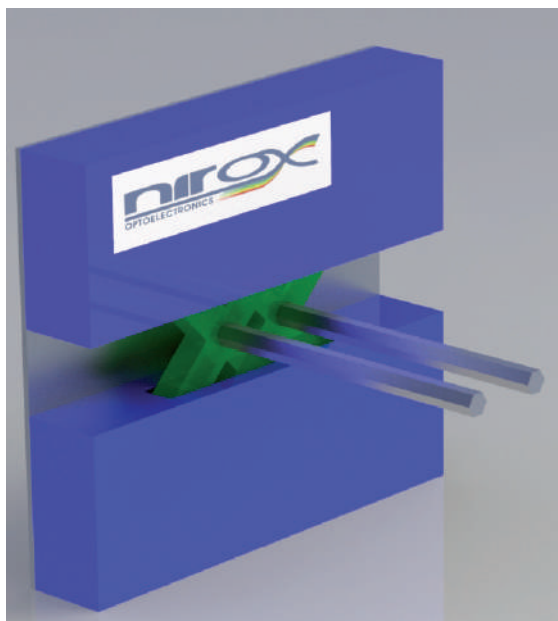


METALLO

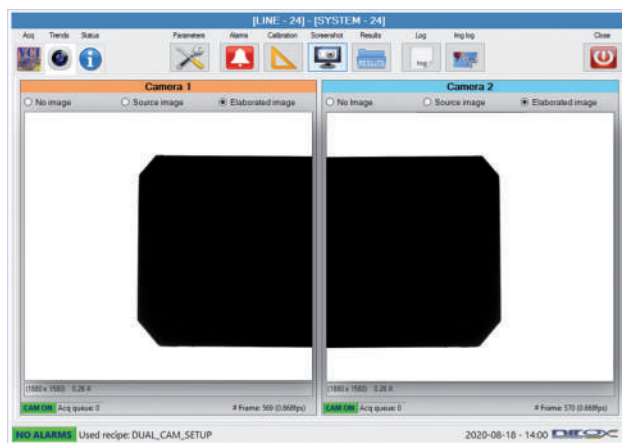
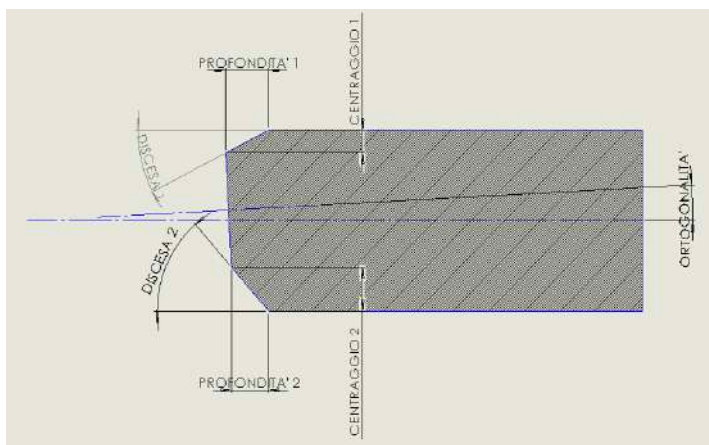
SISTEMI DI MISURA PER BISELLATURA



La **bisellatura**, o **smusso**, è una lavorazione di finitura di **barre e tubi** importante perché consente di **preparare le estremità** per le lavorazioni successive. La continua evoluzione verso l'automazione delle lavorazioni richiede **sempre maggiori controlli** di prodotto al fine di **evitare interruzioni** nella filiera di lavorazione.

Il **controllo dimensionale** di questa lavorazione viene fatto **mediante un sistema di visione**:

- **Doppia telecamera incrociata per centratura**
- **Ottiche specifiche** per misure dimensionali, **senza necessità di ricalibrazione**
- **Rilievo di tutta la geometria dello smusso** secondo disegno, in particolare **lunghezza e centratura**



APPLICAZIONI

- impianti di produzione di barre in metallo
 - sezioni tonde, quadre, esagonali di barre
 - barre in acciaio, alluminio e ottone
- nessuna limitazione al tipo di metallo

VANTAGGI

- **ispezione 100%** della produzione, 24/7
- **controllo di qualità oggettivo**, non dipendente da operatore
- ispezione a **telecamera**
- **reportistica** di produzione
- **facile integrazione** in linea di produzione
- **elevata semplicità** di utilizzo
- **sincronizzazione** con la linea per la **gestione dello scarto di prodotto**