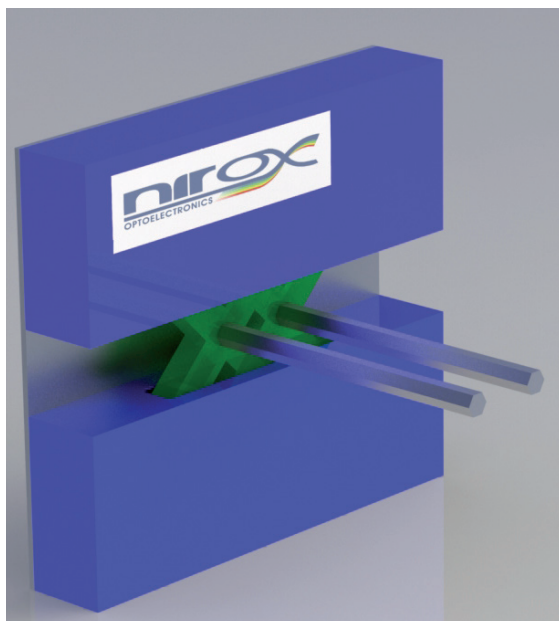


MIBline

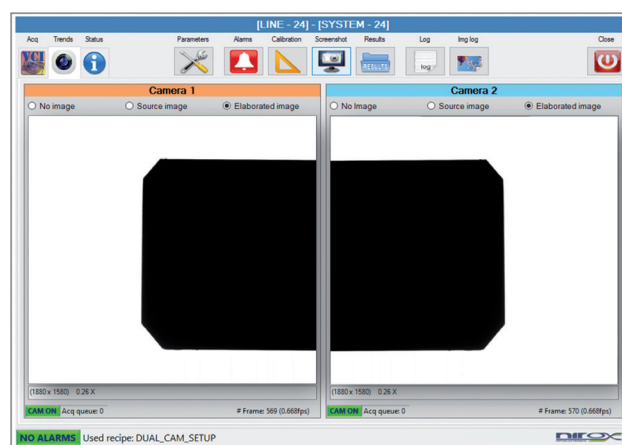
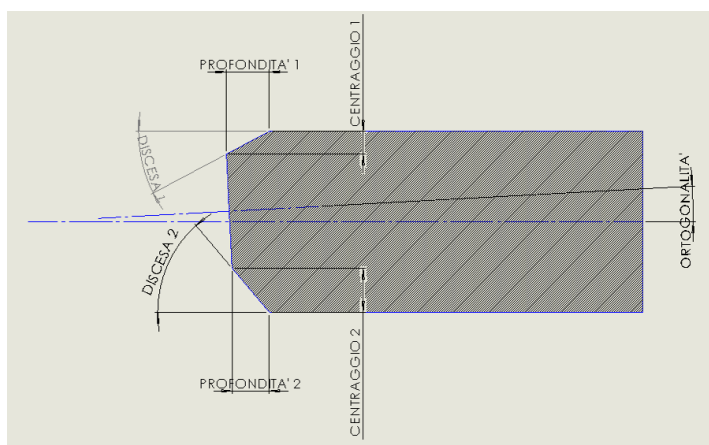
BARRE E TUBI - CONTROLLO DIMENSIONALE DI BISELLATURA O SMUSSO IN LINEA



La **bisellatura**, o **smusso**, è una lavorazione di finitura di **barre e tubi** importante perché consente di **preparare le estremità** per le lavorazioni successive. La continua evoluzione verso l'automazione delle lavorazioni richiede **sempre maggiori controlli** di prodotto al fine di **evitare interruzioni** nella filiera di lavorazione.

Il **controllo dimensionale** di questa lavorazione viene fatto **mediante il nostro sistema di visione MIBline:**

- **doppia telecamera incrociata per centratura**
- **ottiche specifiche per misure dimensionali, senza necessità di ricalibrazione**
- **rilievo di tutta la geometria dello smusso secondo disegno, in particolare lunghezza e centratura**



APPLICAZIONI

- **impianti di produzione di barre in metallo**
 - **sezioni tonde, quadre, esagonali di barre**
 - **barre in acciaio, alluminio e ottone**
- nessuna limitazione al tipo di metallo**

VANTAGGI

- **ispezione 100%** della produzione, 24/7
- **controllo di qualità oggettivo**, non dipendente da operatore
- ispezione a **telecamera**
- **reportistica** di produzione
- **facile integrazione** in linea di produzione
- **elevata semplicità** di utilizzo
- **sincronizzazione** con la linea per la **gestione dello scarto di prodotto**